



TOT CE TREBUIE SĂ ȘTII DESPRE

PEȘTI



Respect pentru oamenii și căști



Peștii sunt printre primele forme de viață apărute pe planeta noastră și depind exclusiv de mediul acvatic.

DE REȚINUT

Apa este un element indispensabil vieții și cel mai propice mediu pentru dezvoltarea acesteia.

75% din viețuitoarele planetei trăiesc în apă și numai 25 % pe uscat.



Primele forme de viață au apărut în apă. Acestea au fost microorganismele unicelulare, algele, apoi primele animale cu cochilie, urmate de pești.

Peștii au apărut în urma cu 450 de milioane de ani și au evoluat în funcție de mediu.

Astăzi se cunosc aproximativ 30 000 de mii de specii de pești, într-o mare varietate de forme, mărimi și culori.



Peștii s-au adaptat continuu mediului în care trăiesc și fiecare specie are metodele sale de supraviețuire.

Peștii care trăiesc în Antartica au în sânge un antigel natural care îi ajută să nu înghețe.



Unii pești sunt foarte mici și se adună în bancuri de miliarde de indivizi, alții sunt enormi, precum rechinul balenă, dar se hrănesc cu cele mai mici viețuitoare din ocean. Există pești care trăiesc pe fundul apei și se camuflează atât de bine încât se confundă cu mediul sau pești care trăiesc într-o relație simbiotică, avantajoasă ambelor părți.

DE REȚINUT

Peștii sunt animale cu sânge rece.

peștele crocodil covor



anghila panglică



Peștii-clovn trăiesc într-o armonie perfectă cu anemonele, animale prădătoare înrudite cu corali. Peștii-clovn sunt imuni la veninul gazdei.

Aceasta le oferă micuților pești adăpost, iar ei le ajută să se hrănească. Când sunt urmăriți de alți pești, intră în anemona, care prinde atacatorul.

Remora este un pește care însoțește vietățile mari peste tot. Pe cap are un disc adeziv, cu ajutorul căruia se fixează de acestea. Pe gazde nu le deranjează, nici nu le ajută.



În schimb, remorele călătoresc fără efort, sunt protejate și primesc mesele gratis, fără a depune nici cel mai mic efort.

DE REȚINUT

Ramura zoologiei care se ocupă cu studierea peștilor se numește *ihtiologie*.



Ce sunt peștii?

DE REȚINUT

Peștii sunt animale vertebrate (au coloană vertebrală) care trăiesc în apă. Sunt clasa de vertebrate cea mai numeroasă de pe planeta noastră.



Au corpul fusiform și se deplasează prin apă cu ajutorul înotătoarelor și cozii.

Peștii sunt animale cu comportamente și capacități de adaptare care ne uimesc și ne fascinează.

Peștii trăiesc în toate apele planetei.

Fiecare specie s-a adaptat mediului, astfel că îi întâlnim atât în apele sărate ale mărilor și oceanelor, cât și în apele dulci ale râurilor și lacurilor.



Apa, mediul în care pot trăi peștii, este mai densă decât aerul.

VOI CE CREDEȚI?

Față de viețuitoarele care trăiesc pe uscat, cele care trăiesc în apă depun, pentru a se mișca, un efort ...

- a) ... la fel de mare; b) ... de 10 ori mai mic;
c) ... de 2 ori mai mic; d) de 2 ori mai mare.

Alcătuirea externă a corpului

DE RETINUT

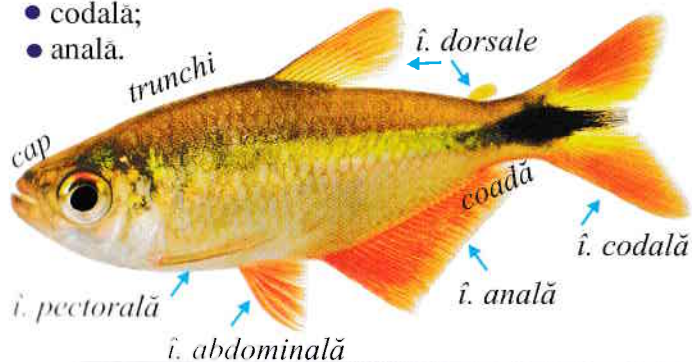
Peștii au corpul alcătuit din cap, trunchi și coadă.

Au două perechi de înotătoare:

- pectorale;
- abdominale.

Pe lângă acestea mai au înotătoare neperechi:

- dorsale (de mărimi diferite);
- codală;
- anală.



Peștii se deplasează și își mențin echilibrul cu ajutorul înotătoarelor.

DE RETINUT

Înotătoarele peștilor sau aripioarele sunt, de fapt, organele locomotorii ale acestora.

Aripioarele sunt alcătuite din oase, ca niște raze, legate între ele prin piele. Unele dintre ele pot fi de forma unui spin.

Mărimea și forma înotătoarelor diferă la fiecare specie.



DE RETINUT

Corpul majorității peștilor este acoperit cu solzi.

Solzii sunt plăci mici și dure, de diferite dimensiuni, al căror principal rol este de protecție și de apărare. Solzii nu se lipesc de pește, ci se suprapun formând o adevărată armură.

Unii pești au puțini solzi, iar alții deloc.



Unii pești, în loc de solzi, au corpul acoperit de plăci osoase.

Solzii peștilor diferă ca dimensiune, culoare și densitate (crapii-oglină au doar câțiva solzi din loc în loc).